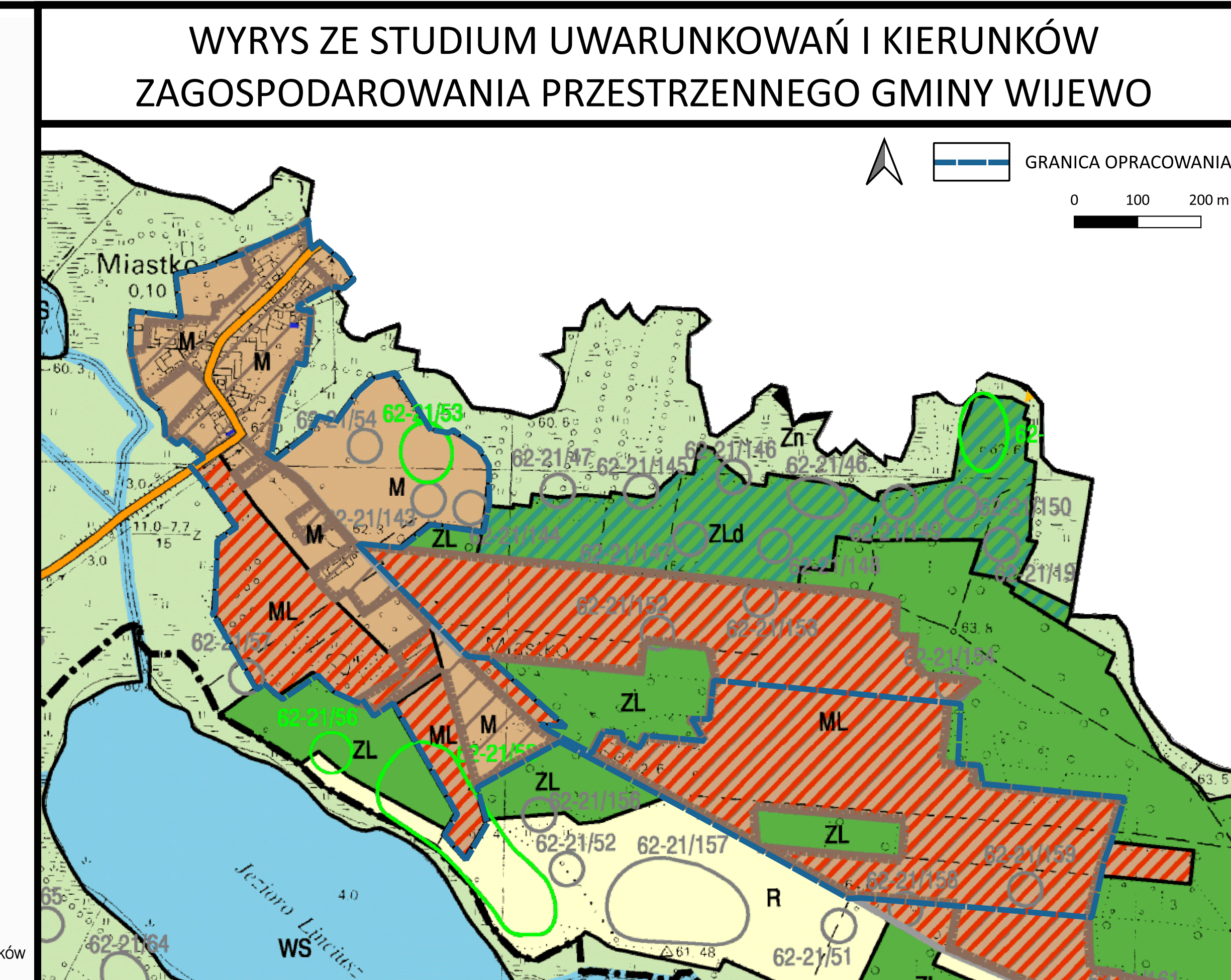
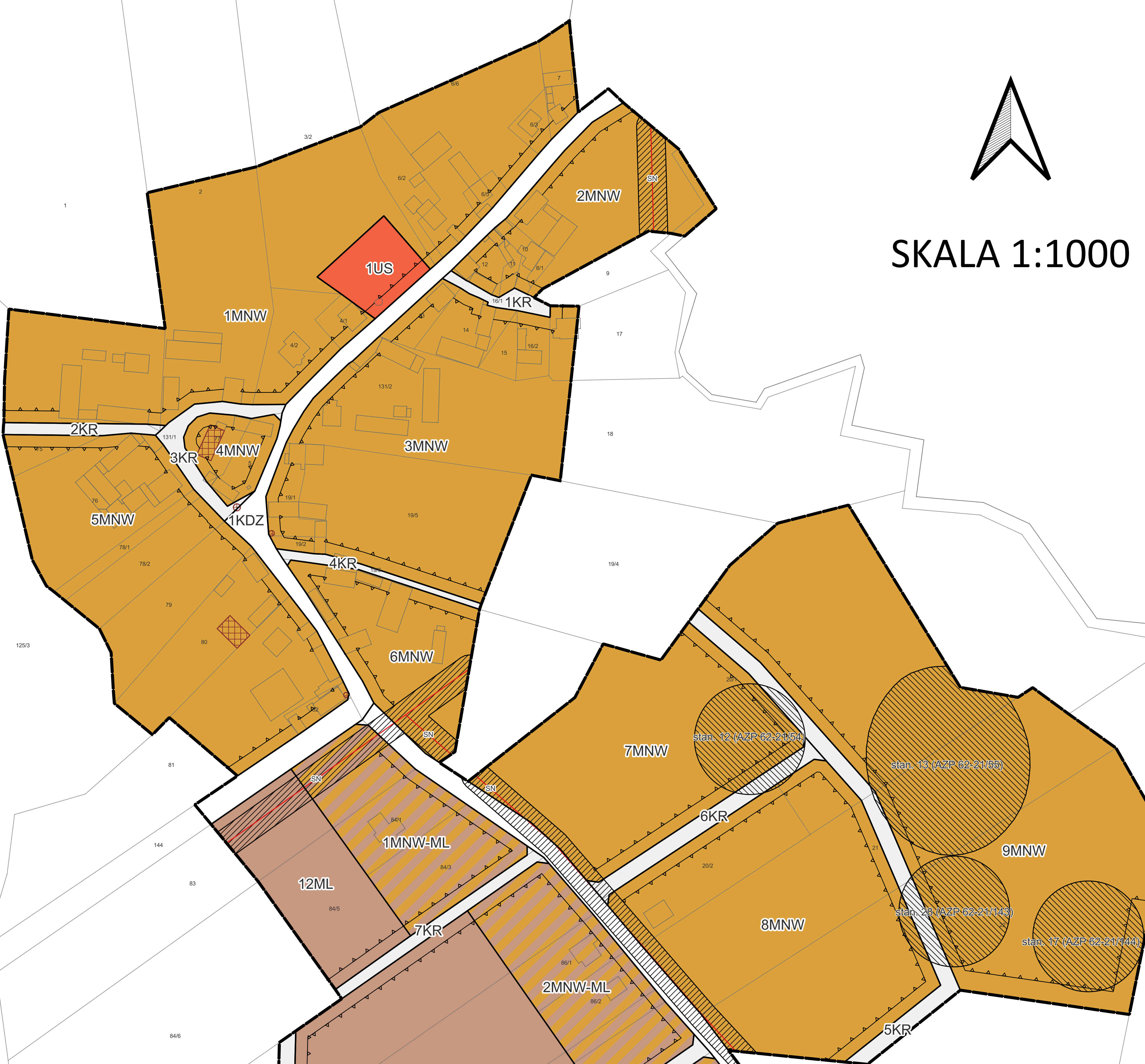




MIEJSCOWY PLAN ZAGOSPODAROWANIA PRZESTRZENNEGO WSI MIASTKO

ZAŁĄCZNIK NR 1 DO UCHWAŁY RADY GMINY WIJEWO NR Z DNIA

SKALA 1:1000



Ustalenia ogólne:

- Granica opracowania SUKOP Gminy Więwo, tożsama z granicami gminy
- Granice obszarów
- Obszary o w pełni wykształconej strukturze funkcjonalno - przestrzennej oraz obszary przeznaczone w planach miejscowych pod zabudowę

Ustalenia funkcjonalne:

- M Tereny zabudowy mieszkaniowej
- MW Tereny zabudowy mieszkaniowej wielorodzinnej
- ML Tereny zabudowy letniskowej
- U Tereny zabudowy usługowej
- LIT Tereny turystyczno-rekreacyjne
- US Tereny sportowo-rekreacyjne
- AG Tereny aktywności gospodarczej i przemysłowej
- PG Tereny eksploatacji surowców mineralnych
- RU Tereny obsługi produkcji w gospodarstwach rolnych, hodowlanych, ogrodniczych
- PRJ Tereny obsługi produkcji w gospodarstwach rybnych
- ZC Tereny cmentarzowe
- ZP Tereny zielone parkowe
- ZL Tereny lasów i zadrzewień
- ZLd Tereny doświadczeń
- Zn Tereny nieużytków, łąk, pastwisk
- R Tereny rolnicze
- WS Tereny wód otwartych i płynących

Infrastruktura techniczna:

- W Tereny urządzeń zaopatrzenia w wodę
- K Tereny ochrony bezodpornego odpływu
- KF Tereny urządzeń kanalizacyjnych
- EF Tereny odnawialnych źródeł energii
- Tereny fotowoltaiczne wraz z granicami strefy ochronnej

Komunikacja:

- Drogi wojewódzkie KD-G
- Numery dróg wojewódzkich
- Drogi powiatowe
- Numery dróg powiatowych
- Drogi gminne

Ustalenia szlifowe:

- Użytki rolne klasy III o najwyższej przydatności dla produkcji rolnej i najwyższym poziomie ochrony
- Strefa ochrony sanitarnej od cmentarza 50 m i 150 m
- Obszary udokumentowanych złóż kopalin
- Granica obszaru górniczego
- Granica terenu górniczego
- Teren ochrony podziemnej ujęcia

Ochrona walorów przyrodniczych:

- Specjalny obszar ochrony siedlisk Natura 2000 "Obszar Przemęcki" kod PLH30041
- Przemęcki Park Krajobrazowy
- Pomniki przyrody
- GZWP nr 306 Zbiornik Wschowa
- GZWP nr 304 Zbiornik międzymorenowy Przemęt
- Obszar opracowania znajduje się w całości w granicach:
 - Obszaru specjalnej ochrony ptaków Natura 2000 "Pojezierze Sławskie" kod PLB300211
 - Obszaru chronionego krajobrazu "Przemęcko-Wschowski kompleks leśny Włoszakowice"

Ochrona walorów kulturowych:

- Obiekty wpisane do rejestru zabytków
- Obszary wpisane do rejestru zabytków
- Obiekty wpisane do ewidencji zabytków
- Obszary wpisane do ewidencji zabytków
- Stanowiska archeologiczne wpisane do rejestru zabytków
- Stanowiska archeologiczne wpisane do rejestru zabytków

LEGENDA

	GRANICA OPRACOWANIA		KDZ TERENY DROGI ZBIORCZEJ
	LINIE ROZGRANICZAJĄCE TERENY O RÓŻNYM PRZEZNACZENIU LUB RÓŻNYCH ZASADACH ZAGOSPODAROWANIA		KR TERENY KOMUNIKACJI DROGOWEJ WEWNĘTRZNEJ
	NIEPRZEKACZALNE LINIE ZABUDOWY		RZM TERENY ZABUDOWY ZAGRODOWEJ
	TERENY ZABUDOWY MIESZKANIOWEJ JEDNORODZINNEJ WOLNOSTOJĄCEJ		L TERENY LASU
	TERENY ZABUDOWY MIESZKANIOWEJ JEDNORODZINNEJ WOLNOSTOJĄCEJ LUB REKREACJI INDYWIDUALNEJ		OBIEKTY WPISANE DO GMINNEJ EWIDENCJI ZABYTKÓW
	TERENY ZABUDOWY LETNISKOWEJ LUB REKREACJI INDYWIDUALNEJ		STANOWISKA ARCHEOLOGICZNE WPISANE DO REJESTRU ZABYTKÓW
	TERENY USŁUG SPORTU I REKREACJI		SN LINIE ELEKTROENERGETYCZNE ŚREDNIEGO NAPIĘCIA
	TERENY DROGI DOJAZDOWEJ		PASY TECHNOLOGICZNE WZDŁUŻ LINI ELEKTROENERGETYCZNYCH

OBZAR OPRACOWANIA ZNAJDUJE SIĘ W CAŁOŚCI W GRANICACH:

- PARKU KRAJOBRAZOWEGO: "PRZEMĘCKI PRAK KRAJOBRAZOWY"
- OBSZARU SPECJALNEJ OCHRONY PTAKÓW NATURA 2000: "POJEZIERZE SŁAWSKIE"
- SPECJALNEGO OBSZARU OCHRONY SIEDLISK NATURA 2000: "OSTOJA PRZEMĘCKA"
- OBSZARU CHRONIONEGO KRAJOBRAZU: "PRZEMĘCKO-WSCHOWSKI KOMPLEKS LEŚNY WŁOSZAKOWICE"
- GŁÓWNEGO ZBIORNIKA WÓD PODZIEMNYCH NR 304: "ZBIORNIK MIĘDZYMORENOWY PRZEMĘT"

Mapa zasadnicza pochodząca z państwowego zasobu geodezyjnego i kartograficznego. Wydana przez Starostę Leszczyńskiego dnia 10.03.2025 r. Układ współrzędnych 2000, strefa 6 / EPSG:2177

